



Repetidor inalámbrico

Manual de operación

Repetidor inalámbrico

RWI01

Lea las instrucciones

Todas las instrucciones de seguridad y funcionamiento deben ser leídas antes de poner en marcha el equipo.

Conserve las instrucciones

Las instrucciones de seguridad y funcionamiento deben conservarse en lugar seguro para futuras consultas.

Limpieza

Desconecte el equipo de la toma eléctrica antes de limpiarlo. No utilice limpiadores líquidos aerosoles. Utilice un paño suave para limpiarlo.

Añadidos

Nunca añada ningún equipo y/o componente adjunto sin la aprobación del fabricante ya que tales añadidos pueden ocasionar riesgo de fuego, descarga eléctrica o daños personales.

Fuego

No utilice el equipo cerca del fuego o en contacto con el, esto puede derivar en un corto circuito o daño total del equipo.

Ventilación

Encerrar por completo el equipo puede crear un sobrecalentamiento y daño total del equipo.

Accesorios

No coloque el equipo cerca del fuego, al utilizarlo en las alturas, mantener el equipo sujeto con sus accesorios. No estirar o tensar el cable de corriente o del accesorio, esto puede dañarlos.

Fuentes de alimentación

Este equipo debe funcionar solo con el tipo de fuente de alimentación indicado en la etiqueta de marcate. Si no está seguro del tipo de alimentación, por favor, contacte con su distribuidor.

Cables de alimentación

El operador o instalador debe supervisar el equipo mientras se carga la batería para evitar un corto circuito.

Tormentas eléctricas

Para una protección adicional del equipo durante una tormenta eléctrica o cuando vaya a estar desatendido o sin uso durante largos periodos de tiempo, desconéctelo de la toma de alimentación o el sistema de cable. Esto prevendrá daños en el equipo debido a tormentas eléctricas o sobretensión en la línea mientras se carga.

Sobrecarga

No sobrecargue las tomas eléctricas ni los cables de extensión ya que podría ocasionar riesgo de incendio o descarga eléctrica mientras el equipo se carga.

Objetos olíquidos

No inserte objetos de ningún tipo en las aberturas del equipo pues podrían tocar puntos de voltaje peligrosos o provocar un cortocircuito que podría ocasionar un incendio una descarga eléctrica. No vierta nunca líquido corrosivo de ningún tipo sobre el equipo.

Reparación

No intente reparar o mantener el equipo usted mismo. Contacte con personal de soporte técnico especializado.

Daños que requieren reparación

Desconecte el equipo de la toma de alimentación y contacte a soporte técnico bajo las siguientes condiciones:

- Si se ha vertido líquido o han caído objetos dentro del equipo.
- Si el equipo no funciona normalmente siguiendo las instrucciones de funcionamiento, ajuste solo los controles cubiertos por el manual de instrucciones ya que la configuración inadecuada de otros comandos podría ocasionar daños no cubierto por su póliza de garantía.
- Si el equipo es golpeado agresivamente.
- Cuando el equipo muestre un cambio significativo en su rendimiento, esto indica la necesidad de mantenimiento.

Repuestos

En caso de que su póliza de garantía haya caducado, puede ponerse en contacto con soporte técnico para que le realicen un presupuesto según la falla de suequipo, es importante no colocar piezas externas a la marca Secucore para evitar daño total de su equipo.

Comprobación de seguridad

Tras la realización de reparaciones o tareas de mantenimiento del equipo, pida soporte técnico que realice las comprobaciones de seguridad para determinar que el equipo está en correctas condiciones de funcionamiento.

Baterías

Atención: Riesgo de explosión si la batería es reemplazada por un modelo incorrecto. Disponga de las baterías usadas según las instrucciones.

Temperatura máxima de operación del equipo

La temperatura máxima de funcionamiento recomendada por el fabricante para el equipo debe estar especificada para que el usuario y el instalador puedan valorar las condiciones de funcionamiento máximas para el equipo.

Temperatura de funcionamiento elevada

Si el equipo es instalado en un rack cerrado o con más equipos, la temperatura ambiente de funcionamiento del rack puede ser superior a la de la sala. En consecuencia, deberá valorar si va a instalar el equipo en un entorno compatible con la temperatura ambiente máxima indicada por el fabricante.

Circulación de aire reducida

Un equipo en un entorno cerrado debe ser utilizado de modo que la circulación de aire requerida para que el funcionamiento del equipo no se vea comprometido.

Sobrecarga del circuito

Preste especial atención a la conexión del equipo al circuito de alimentación y al efecto que una sobrecarga del circuito podría tener sobre la protección de corriente y el cableado de alimentación. Consulte la información indicada en las etiquetas del equipo sobre este tema.

Toma de tierra fiable (masa)

Debe mantener una toma de tierra fiable en equipos que se conecten para su carga. Preste especial atención a las conexiones de alimentación distintas a las conexiones directas al circuito principal.

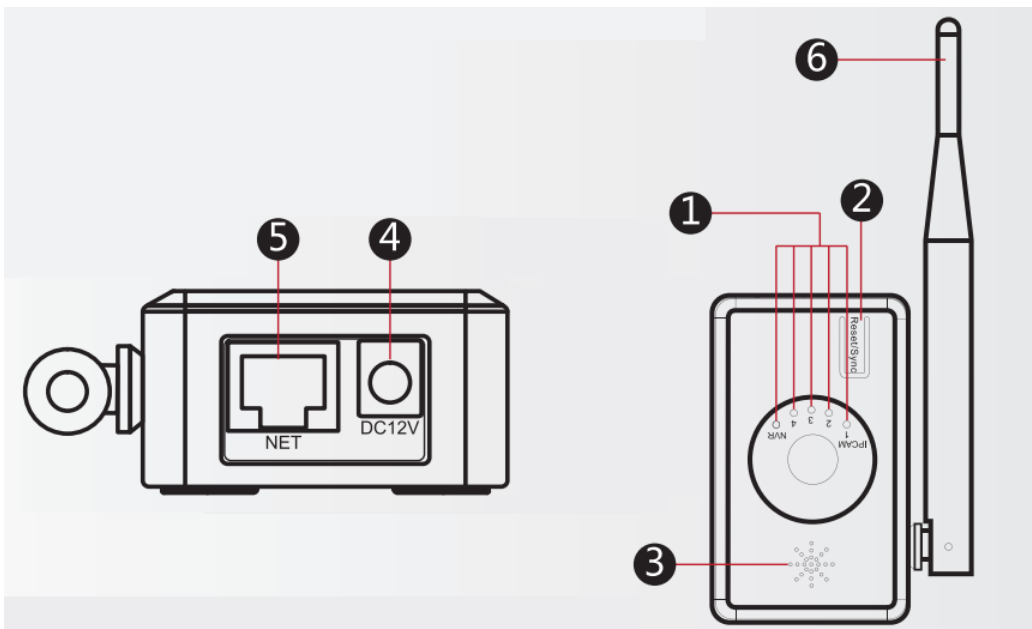
Parte 1 – Introducción

Principales características

- Compatible con KITIPE104I, KITIPE108I y KITIPE204I
- Soporta hasta 4 cámaras
- Puerto RJ45 100Mbps
- WIFI 802.11 b/g/n 2.4G
- LEDs indicadores de conexión
- Cuerpo plástico para interiores
- Corriente 12VDC 1A
- Dimensiones 74x31x186mm
- 1 antena integrada

Parte 2 – Descripción

Vista general



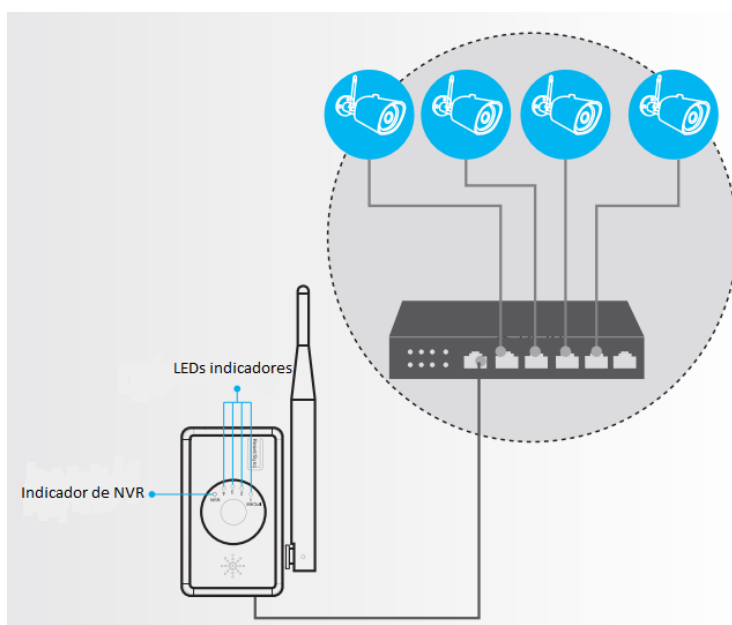
1. LEDs de estatus
2. Botón reset/sincronizar
3. Altavoz
4. Entrada de corriente 12V
5. Puerto Ethernet
6. Antena WIFI

Parte 3 – Guía rápida de instalación

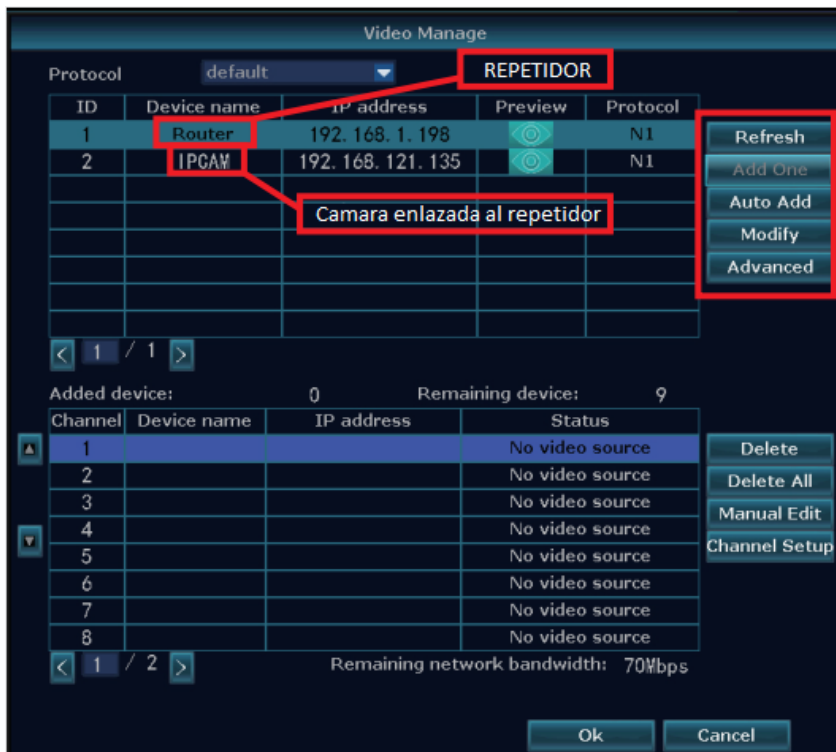
Método inalámbrico

Este procedimiento se debe realizar antes de enlazar al NVR

1. Encender el repetidor y esperar a que inicie (Con un comando de voz confirmará que inició correctamente)
2. Conectar una o hasta 4 cámaras por medio de cable Ethernet a un modem de internet o switch de red. Opcionalmente puede conectar la cámara directamente al repetidor

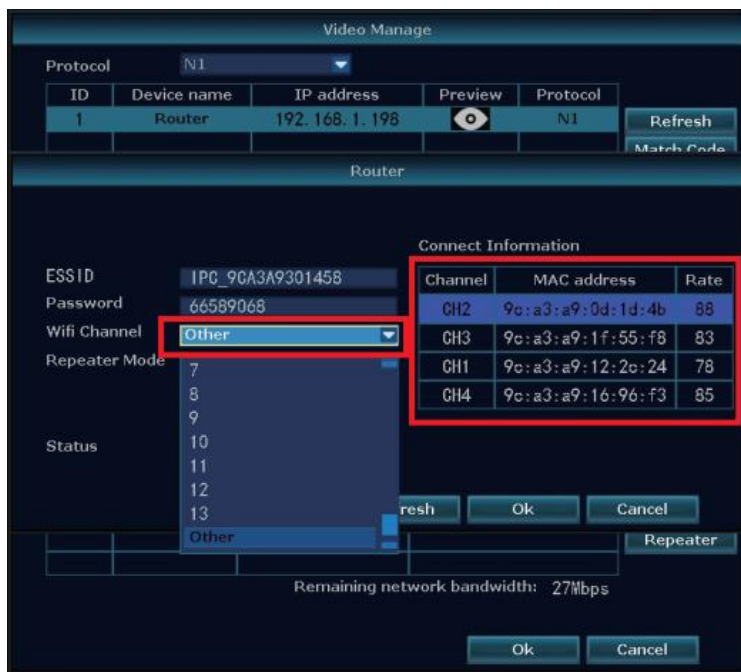


3. Presionar el botón 'Synch' durante 10 segundos. El repetidor comenzará a detectar las cámaras y se agregarán de manera automática. Al finalizar la sincronización los LEDs indicadores confirmarán si la(s) cámara(s) se enlazaron de manera correcta.
4. Conectar el repetidor al NVR con un cable de red.
5. En la pantalla principal del NVR dar clic derecho y seleccionar 'Gestión', aparecerá la siguiente ventana como se muestra en la imagen:

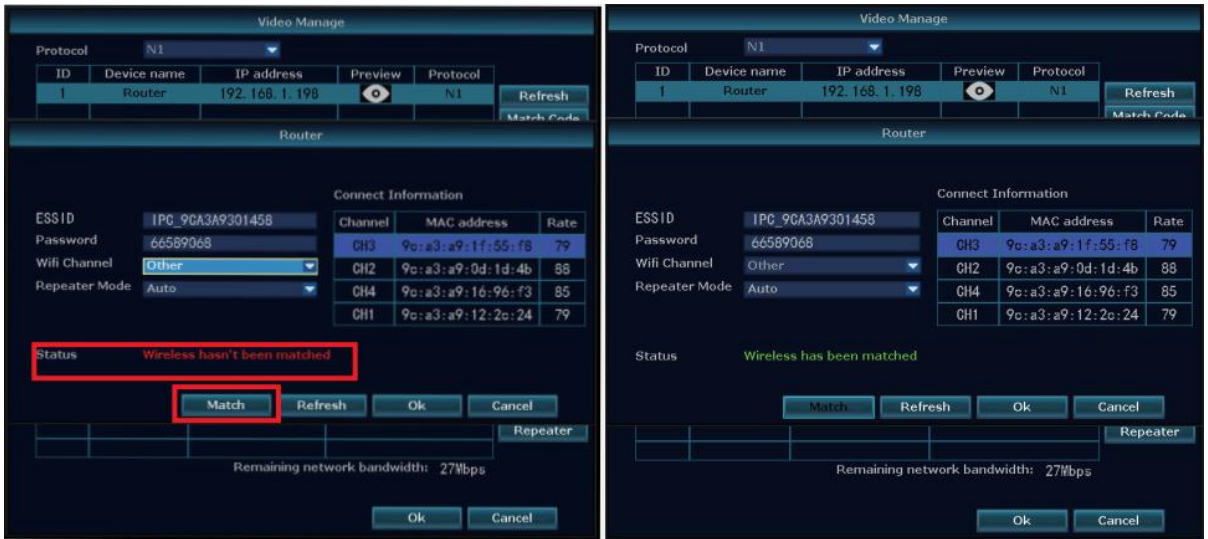


Aparecerá el dispositivo 'Router' (Repetidor) y uno o varios dispositivos con el nombre 'IPCAM' que serán las cámaras que se enlazaron al repetidor en el paso 3. Si no se muestra ningún dispositivo 'IPCAM' intentar el paso 1 nuevamente.

6. Dar doble clic sobre el dispositivo 'Router'. En 'Wifi channel' (Canales WIFI) Seleccionar 'Other' (Otros)

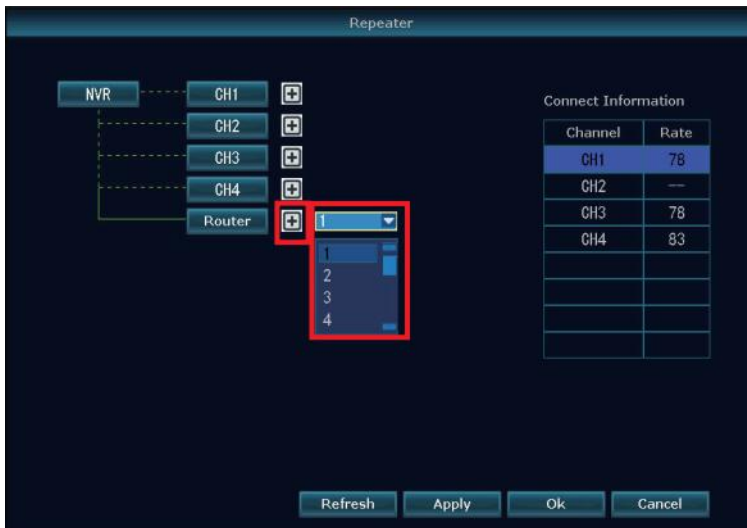


7. Dar clic sobre 'Match' (Sincronizar) y esperar a que el repetidor se enlace al NVR. Se enlazara al NVR inalámbricamente, ya no será necesario agregar las cámaras directamente al NVR.



8. Cuando finalice mostrará el mensaje 'Wireless has been matched' (La configuración inalámbrica se realizó con éxito)

9. Desconectar el repetidor del cable Ethernet y regresar al menú 'Gestión'. Dar clic sobre la opción 'Repeater' (Repetidor). Aparecerán los canales y el repetidor agregados directamente al NVR. Para agregar las cámaras al repetidor dar clic sobre el botón '+' y agregar los canales deseados.



10. Dar clic sobre 'Ok' para guardar los cambios. El repetidor y las cámaras se reiniciarán. Al iniciar nuevamente las cámaras estarán agregadas al repetidor.

En este diagrama se muestra cómo puede funcionar el repetidor con la configuración inalámbrica

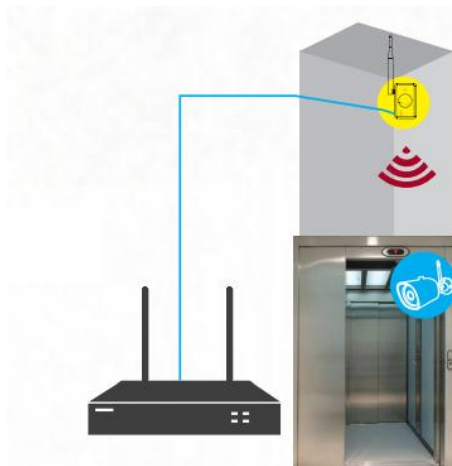


Ejemplo. El NVR conectado de manera inalámbrica al repetidor y las cámaras conectadas al repetidor de manera inalámbrica

Método alámbrico

Para conectar las cámaras por medio de cable seguir los pasos del método inalámbrico hasta el punto 7.

En estos diagramas se muestra cómo se puede conectar el repetidor con el modo alámbrico



Ejemplo. En la parte más alta de un elevador con un cable de red del NVR al repetidor y la cámara enlazada de manera inalámbrica



Ejemplo. El NVR conectado a un switch de red y el repetidor al mismo switch con las cámaras enlazadas de manera inalámbrica, esto puede ampliar la señal hasta 100 metros por medio de cable

Reiniciar el repetidor a valores de fábrica

Para regresar el repetidor a valores de fábrica, presionar durante 25 segundos

